

inte

業務用コバエ誘引殺虫剤

業務用
inte

コバエ捕獲器

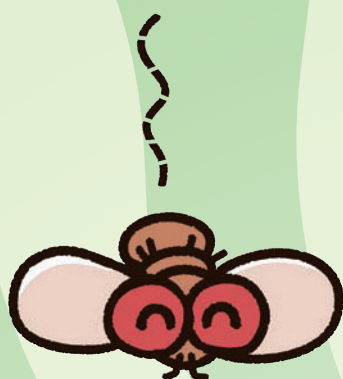
捕獲した

食品の近くで使える!

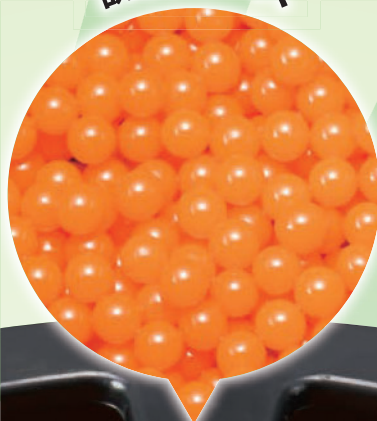
コバエが見えにくい!

驚異の捕獲力!

徹底研究で生まれた香りと色が
コバエを強力誘引!!



誘引ビーズ



置くだけ簡単!!

国際衛生株式会社



業務用 inte コバエ捕獲器



有効成分

ジノテフラン

適用害虫

ショウジョウバエ類

効果期間

約1カ月(使用環境により異なります)

inte コバエ捕獲器の3大特長

1 食品の近くで使える
殺虫成分を噴霧したくない食品の近くでもお使いいただけます。

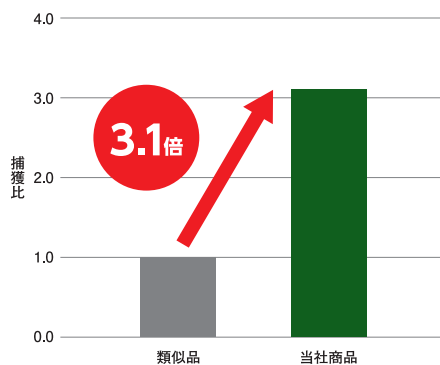
2 捕まえたコバエが見えにくい
オレンジビーズと黒色容器の採用により、誘い込まれたコバエが目立ちにくい仕様になっています。

3 業務用ならではの駆除効果
コバエの習性を徹底研究して生まれた「香り」と「色」による驚異の捕獲力でコバエを逃しません。

効力試験(当社技術研究所データ)

●ショウジョウバエ捕獲効力試験

※当社商品と他社類似品のショウジョウバエ成虫の捕獲数を比較



使用場所

飲食店・ホテル等施設の厨房



ゴミ箱まわり



使用方法

- 蓋を外し、容器のシールをはがします。
- 蓋と容器の突起部がかみ合うようにしっかりとはめ込みます。



※蓋を外すときやはめ込むときにビーズがこぼれないように注意してください。

使用上の注意

- 本品は食べられません。また、使用前に本ラベルをよく読んでからお使い下さい。
- 定められた使用方法を守り、用途以外にはお使いにならないで下さい。
- 本品の臭いがかがらないで下さい。
- 飲み込んだ場合、口をすすぎ、無理に吐かせず、直ちに医師に連絡して下さい。本品がネオニコチノイド系殺虫剤を含有する製剤であることを医師に告げ、診察を受けて下さい。
- 皮膚や髪に付着した場合、汚染された衣類を直ちに全て脱ぎ、皮膚を流水又はシャワーで洗って下さい。汚染された衣類を再使用する場合には洗濯して下さい。
- 吸入した場合、空気の新鮮な場所に移し、呼吸しやすい体勢で休息をとり、直ちに医師に連絡して下さい。
- 本品にばく露又はばく露の懸念がある場合、医師に連絡し診察を受けて下さい。内容物がこぼれた場合は、すぐに拭き取って下さい。
- 子供や認知症の方、ペットが遊んだり、間違えて食べたりしないよう、玩具や食品、飼料と区別して保管して下さい。換気の良い場所で、容器を密閉して、施錠して保管して下さい。
- 使用後は、廃プラスチック類として国及び地方自治体(都道府県又は市町村)の規制に従って、内容物/容器を適切に廃棄して下さい。

内容量

約80g

寸法

容器: 84φ×59(高さ)mm / 蓋: 91φ×12(厚み)mm

国際衛生株式会社

■本社 / 東京都中央区日本橋本町4-14-7石金日本橋ビル4F
TEL: 03-3667-6711(代)